

Vyjádření o existenci podzemních sítí vodovodu a kanalizace č.j.: K1085/09/17**Vyjádření žádá:** AS Projekt, spol. s r.o., Zelenohorská 380/60a, 326 00 Plzeň**Pro stavbu:** Rekonstrukce Depozitáře Bory 16, Plzeň

Dotčené zařízení v označeném území provozované VODÁRNOU PLZEŇ a.s.:

vodovod: poskytné provoz RV Údolní 6

kanalizace: ne

Toto vyjádření se netýká vodovodních a kanalizačních přípojek. Přípojky jsou dle zákona č. 274/2001Sb. v majetku vlastníka připojované nemovitosti. Před prováděním zemních nebo jiných prací v prostoru uložení vodovodu - kanalizace **je** nutné objednat vytyčení v terénu. Vytyčení vodovodu na objednávku provede Bc.Brůha, tel.721 263 080, kanalizace p.Vrána, tel. 721 748 009.

Poškození zařízení vodovodu a kanalizace podléhá dle zákona 274/2001 Sb., o vodovodech a kanalizacích pro veřejnou potřebu v platném znění, sankčnímu postihu. Uhrazení sankce v případě poškození zařízení v naší správě nezbujuje odpovědnou osobu povinnosti uhradit škody na zařízení a náklady spojené s jejich odstraněním.

V případě křížení nebo souběhu stavby s vodovodním řadem a kanalizační stokou nutno dodržet ČSN 73 60 05 "Prostorové uspořádání sítí technického vybavení". Toto vyjádření nenahrazuje vyjádření k projektové dokumentaci všech stupňů. V případě styku se zařízením v naší správě požadujeme předložit všechny stupně projektu k našemu vyjádření přes podatelnu Magistrátu města Plzně, Odbor rozvoje a plánování.

Uvedené výškopisné a polohopisné údaje jsou převzaty od dodavatelů jednotlivých staveb – mají pouze informativní charakter!

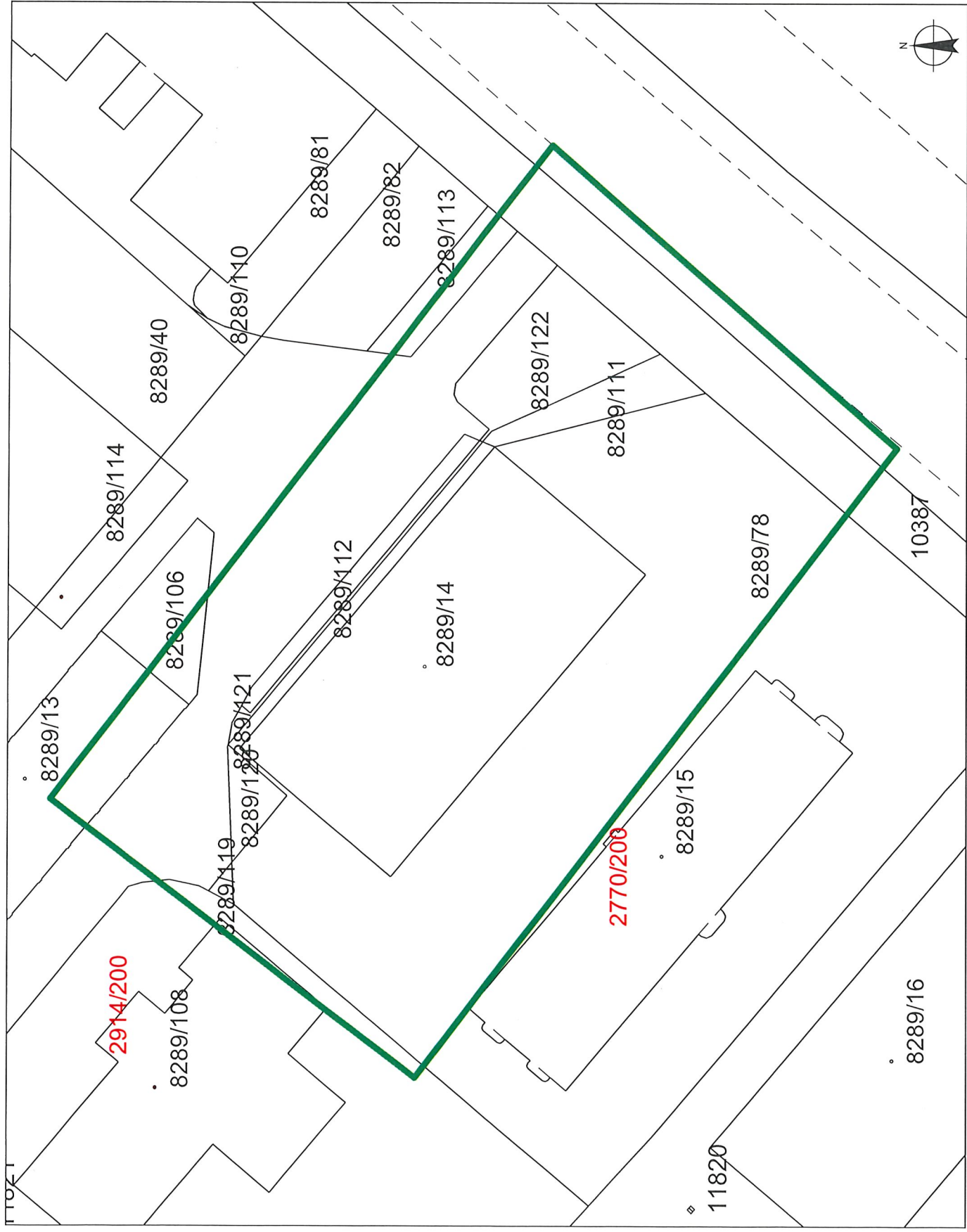
- Zahájení prací předem oznámit na provoz:
- ☐ RV Plzeň, Údolní 6, tel. 377413411
 - ☐ RV Nýřany, Uxova 1347, tel. 377931219
 - ☐ RV Kralovice, Na Palcátech 438, tel. 373396304
 - ☐ KS Plzeň, Jateční 40, tel. 377413611
 - ☐ KS Kralovice, Na Palcátech 438, tel. 373396304

Další podmínky: /

Vyjádření je platné po dobu 12. měsíců ode dne vydání.Vyjádření vydal: Bohmannová
Dne: 5.9.2017Vyjádření převzal: odesláno emailem 5.9.2017
Telefon: 603 939 458

Příloha: situace 1xA4

Podpis: **VODÁRNA PLZEŇ a.s.**
Malostranská 2
317 68 Plzeň



LEGENDA:

- kanalizační sběrač - jednotná kan.
- kanalizační stoka jednotná
- kanalizační stoka splašková
- kanalizační stoka dešťová
- výtlač jednotné kanalizace
- výtlač splaškové kanalizace
- odlehčovací stoka (kanál)
- výústní stoka, VKV
- drenážní potrubí